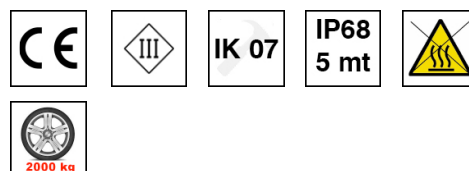
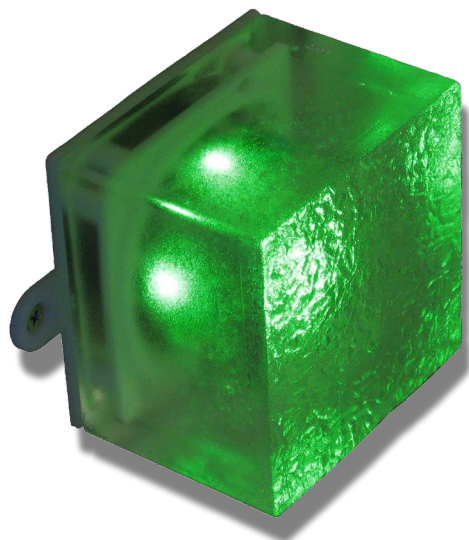


Recessed LED spotlight for outdoor installations



IT Apparecchio di illuminazione a LED, realizzato in policarbonato e resina, simula per ingombro e fattezze un blocchetto di porfido per pavimentazione. Superficie semitrasparente e antiscivolo. Fornito con sagoma in ferro per agevolare l'installazione. Se correttamente installato sopporta il passaggio di veicoli con pneumatici fino a 2000 kg. Di forma quadrata, 70 x 70 mm x altezza massima di 51 mm, cavo di alimentazione sommersibile di 2,80 m per i modelli a luce fissa e di 14,80 m per la versione RGB. La lunghezza del cavo può essere modificata su richiesta onde evitare giunzioni in zone a rischio di infiltrazione d'acqua. Con 1 Led modello NCS Nichia nei colori indicati in tabella o in RGB, con alimentazione 12V ac/dc per i modelli a singolo colore e con driver 0-7,5 Vdc per i modelli in RGB. Disponibile con ottica da 120°.

EN LED lighting device realized in polycarbonate and resin, similar to a porphyry block for flooring because of its size and features. Semi-transparent and non-slip surface. Supplied together with an iron accessory to ease its installation. If correctly installed, it can bear the passage of vehicles with tires up to 2000 kg. Squared, 70 x 70 mm x a maximum height of 51 mm, submersible supply cable with length of 2,80 m for fixed light models and of 14,80 m for the RGB version. The cable length can be modified on demand, in order to avoid junctions in areas where there is risk of water penetration. NCS Nichia model with 1 LED in the colours listed in the table or in the RGB version, with power supply at 12V ac/dc for the single-colour models and through a driver 0-7,5 Vdc for the RGB models. Available with lens of 120°.

FR Appareil d'illumination à LED en polycarbonate et résine, similaire pour dimensions et caractéristiques à un bloc de porphyre pour revêtement de sol. Surface semi-transparente et antidérapante. Fourni avec un accessoire en fer pour faciliter son installation. Si correctement installé, il peut supporter le passage des véhicules avec pneus jusqu'à 2000 kg. Carré, 70 x 70 x hauteur maximale 51 mm, câble d'alimentation submersible de 2,80 m pour les modèles à lumière fixe et de 14,80 m pour la version RGB. La longueur du câble peut être modifiée sur demande, pour éviter jonctions en lieux où il y a le risque de pénétration d'eau. Avec 1 LED, modèle NCS Nichia, disponible dans les couleurs indiquées dans la table ou en version RGB, avec alimentation à 12V ac/dc pour les modèles avec une seule couleur et alimentation parmi driver 0-7,5 Vdc pour les modèles RGB. Disponible avec optique de 120°.

DE LED-Beleuchtungsgerät aus Polycarbonat und Harz; dank seinen Dimensionen und Eigenheiten ist es einem Porphyrblock für das Pflaster ähnlich. Semitransparente und rutschfeste Oberfläche. Geliefert mit Eisenform zur Erleichterung der Installation. Bei korrekter Installation unterstützt es den Durchgang von Fahrzeugen mit Reifen bis 2000 kg. Quadratisch, 70 x 70 x maximale Höhe 51 mm, Unterwasserversorgungskabel: 2,80 m lang für die Festlichtmodelle und 14,80 m lang für die RGB-Version. Die Länge des Kabels kann auf Anfrage modifiziert werden, um Verbindungen zu vermeiden, wo es Risiko von Wasserpenetration besteht. Mit 1 LED, NCS Nichia-Modelle, verfügbar in den in der Tabelle gezeigten Farben oder in der RGB-Version, mit 12V ac/dc Versorgung für die Modelle einer einzigen Farbe oder durch einen 0-7,5 Vdc Driver für die RGB-Modelle. Verfügbar mit Optik von 120°.

Codice Code	Light source	Light colour	Wattage	Tension
13700	1 W POW-LED warm white	3000K	1W 160 lumen	12V ac/dc
13701	1 W POW-LED cold white	5700K	1W 200 lumen	12V ac/dc
13705	1 W POW-LED natural white	4000K	1W 160 lumen	12V ac/dc
13RGB/D	3 W POW-LED RGB		3W 255 lm	7,5V dc with driver

Power supply	Tension
LXP20/13	Ideal for the power supply from 1 to 8 of any article of the series BLOCK in the warm white, cold white and natural white versions
DDL1/3	For the power supply of 1 to 10 articles of the series BLOCK RGB

For plants envisaging the use of numerous articles, contact our technical office to know the codes of the power supplies.

IT INSTALLAZIONE: Fissare la sagoma in ferro durante la posa del pavimento, avendo cura che la stessa non superi il livello del pavimento posato, ma che rimanga al di sotto di esso di 10-15 mm. Inserire lo spot nella sagoma controllando che l'altezza dello stesso sia a livello del pavimento posato. Per compensare eventuali dislivelli aggiungere sabbia sotto la base dello spot.

EN INSTALLATION: Fix the iron accessory during the laying of the flooring, paying attention that it does not exceed the laid floor level, but that it remains 10-15 mm below the floor. Insert the spot inside the accessory, making sure that its height is at ended floor level. In order to compensate any unevenness, add sand under the base of the spot.

FR INSTALLATION: Fixez l'accessoire en fer pendant la pose du sol, prenant soin qu'il ne dépasse pas le niveau du sol posé, mais qu'il reste à 10-15 mm en dessous. Insérez le spot dans l'accessoire, en vérifiant que son hauteur soit à niveau du sol posé. Pour compenser toute irrégularité, ajoutez du sable sous la base du spot.

DE INSTALLATION: Befestigen Sie die Eisenform während der Aufstellung des Pflasters und achten Sie darauf, dass die Form das Niveau des aufgestellten Bodens nicht überschreitet, aber 10-15 mm darunterbleibt. Setzen Sie den Spot in die Form und achten Sie darauf, dass seine Höhe auf dem Niveau des aufgestellten Bodens liegt. Um Unebenheiten auszugleichen, fügen Sie Sand unter die Basis des Spots.

